

Messwagen als Spur-G Bausatz ML-Train



Made in Germany

Sicherheitshinweise:

Dieses Produkt ist ein Modellbauartikel für Modellbauer und Sammler und kein Spielzeug. Das Produkt ist dazu bestimmt, im Rahmen einer Modellanlage eingesetzt zu werden.

- Lesen Sie die Bedienungsanleitung sorgfältig vor Gebrauch.
- Beachten Sie die Sicherheitshinweise und Warnungen in der Bedienungsanleitung und am Produkt. Halten Sie die Bedienungsanleitung beim Produkt verfügbar.
- Geben Sie das Produkt nur zusammen mit der Bedienungsanleitung an Dritte weiter.
- Betreiben Sie das Produkt nur in einwandfreiem Zustand.
- Dieses Produkt sowie Zubehör (Klebstoffe, Messer, usw.) unbedingt außerhalb der Reichweite von Kindern aufbewahren.
- Das Produkt ist kein Spielzeug und nicht für Kinder unter 15 Jahren geeignet, bei unter 15-jährigen muss die Wartung und der Betrieb des Modells von einem Erwachsenen beaufsichtigt werden.
- Lassen Sie Kinder das Produkt nur unter Aufsicht von Erwachsenen betreiben.
- Dieses Produkt kann von Kindern und Personen mit verringerten physischen, sensorischen oder mentalen Fähigkeiten oder einem Mangel an Erfahrungen und Wissen benutzt werden, wenn sie beaufsichtigt oder diesbezüglich des sicheren Gebrauchs des Produkts unterwiesen wurden und die daraus resultierenden Gefahren verstehen. Reinigung und Benutzerwartung dürfen nicht von Kindern ohne Beaufsichtigung durchgeführt werden.
- Informieren Sie ggf. Kinder über den Inhalt der Bedienungsanleitung und über Gefahren bei der Verwendung des Produkts.
- Kinder dürfen nicht mit dem Produkt spielen.

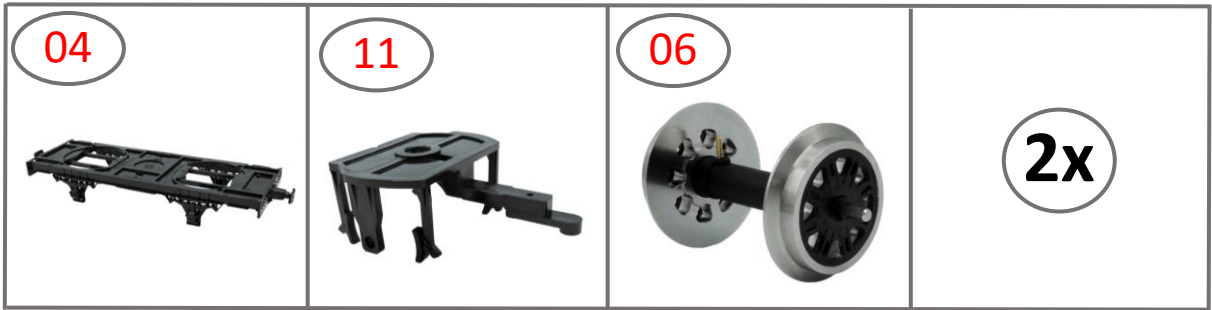
Die folgende Firma hat das Produkt für ML-Train hergestellt: micron-dynamics

Machen Sie sich bitte vor Beginn des Zusammenbaus mit dem Bausatzinhalt und der Anleitung vertraut und prüfen Sie die Vollständigkeit.

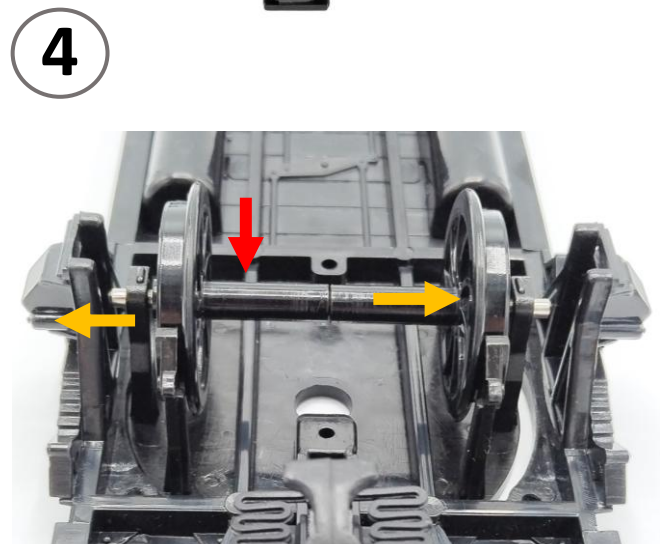
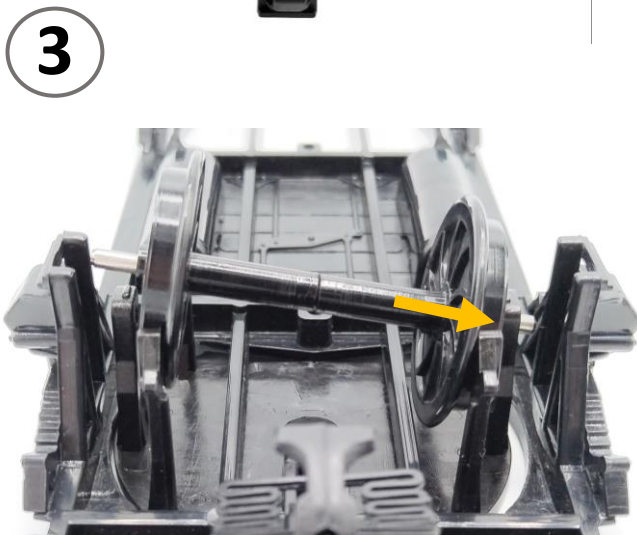
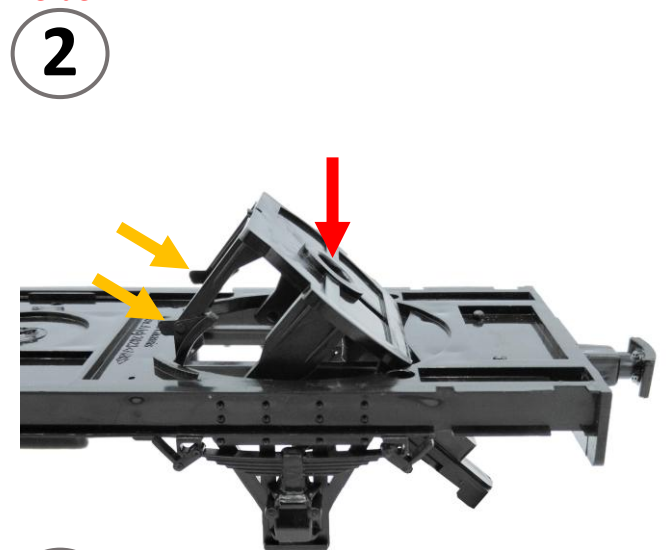
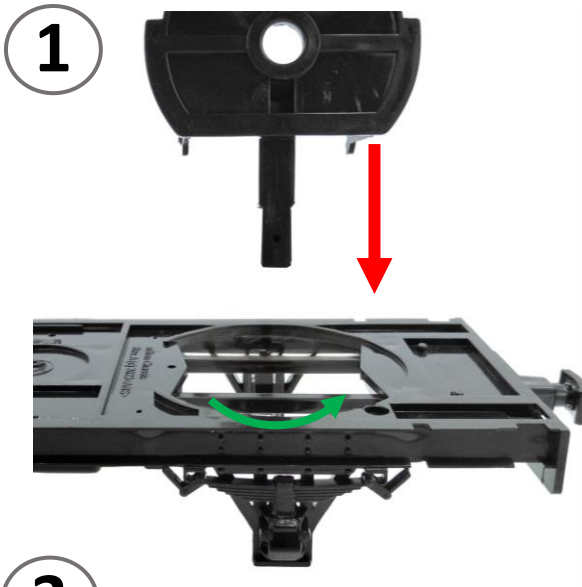
Nummer	Bezeichnung	Menge
1	Decoder-Bodenplatte	1
2	Seitenwand Kurz	1
3	Seitenwand Lang	2
4	Fahrrahmen mit Puffer	1
5	Messwagen Frontwand	1
6	Radsatz (1x mit Magnet)	2
7	Elektrischer Entkupppler	1
8	Stromkabel	2
9	Güterwagendach	1

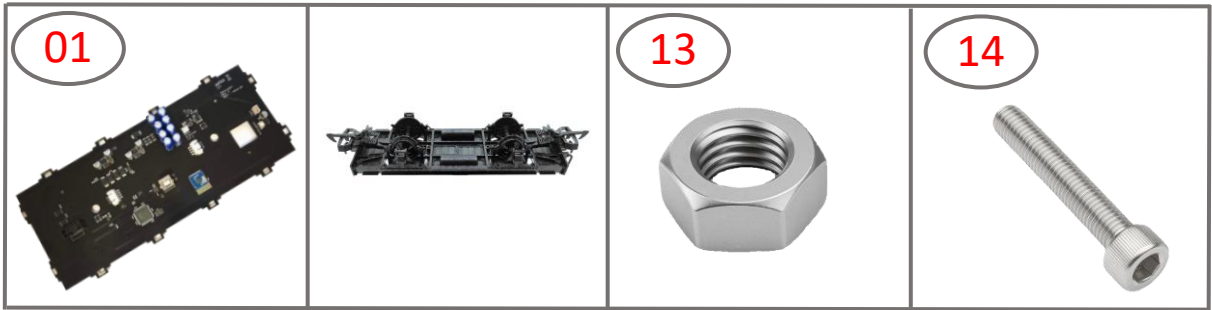
Nummer	Bezeichnung	Menge
10	Taktgeber	1
11	Drehgestellrahmen	2
12	Bremsschlauch	1
13	Mutter	4
14	Schraube M3	4
15	Schraube 2,2 x 9,5	2
16	Schraube 2,9 x 6,5	2



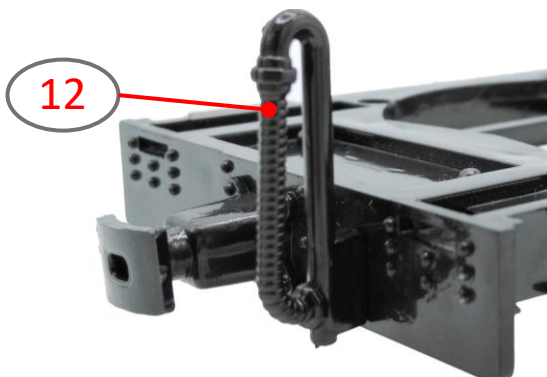
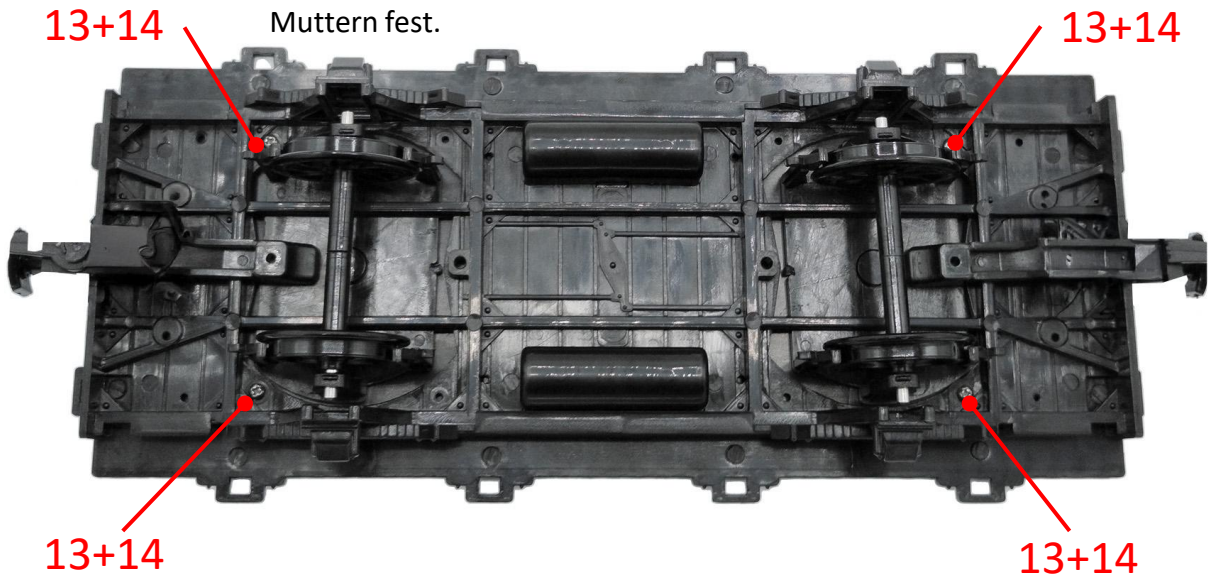


- Führen Sie das zusammengebaute Drehgestell in den Fahrradrahmen ein und drehen Sie es um 90° nach außen.
- Führen Sie das Drehgestell weiter nach unten und üben Sie leichten Druck auf die zwei Randteile aus, um das Gestell in seine Form zu bekommen.
- Führen Sie ein Ende des Radsatzes in eine Öffnung des Fahrradrahmen.
- Um das andere Ende in die Öffnung zu bekommen, ziehen Sie dieses mit leichtem Druck von Radsatz weg und führen Sie den Radsatz ein.
- **Der Radsatz mit Magnet muss an der Seite des Entkupplers angebracht werden.**





- Legen Sie die zusammengebaute Unterseite auf die Unterseite der Bodenplatte, so dass die Löcher an den 4 Ecken überlappen. Passen Sie hier auf, dass Die Oberseite der Platine heile bleibt!
- Schrauben Sie die Bodenplatte fest mithilfe der Schrauben & Muttern fest.



- Stecken Sie den Bremsschlauch (12) in die vorgesehenen Loch auf der Rückseite.

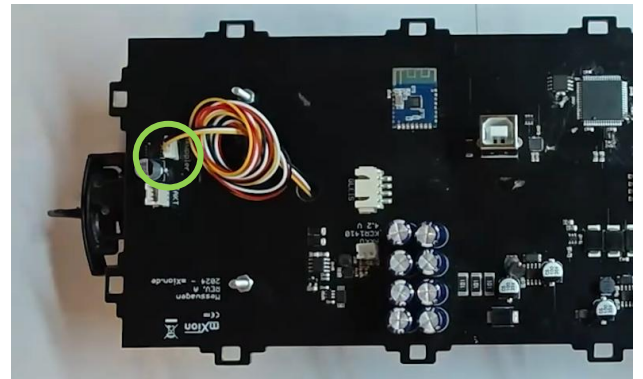
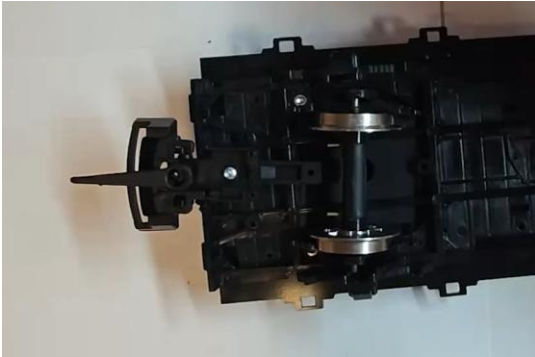
07



16



- Schrauben Sie den Elektrischen Entkuppler an den hinteren Drehgestellrahmen.
- Fädeln Sie die Kabel des Entkupplers durch das Loch im Drehgestell.
- Stecken Sie das Kabel in die dazugehörige Verbindung.



04



3. Entkuppler an Lokaufnahme montieren

1. Alle 3 Schrauben entfernen
2. Antriebseinheit abnehmen

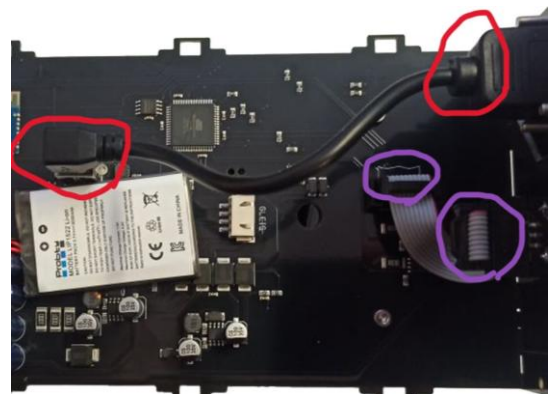
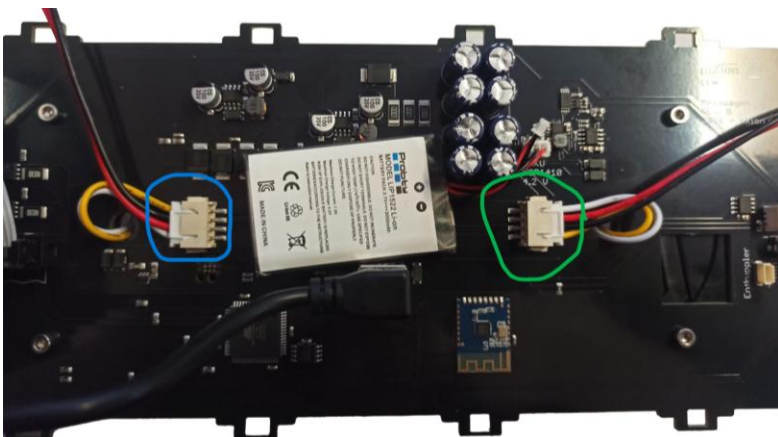
05



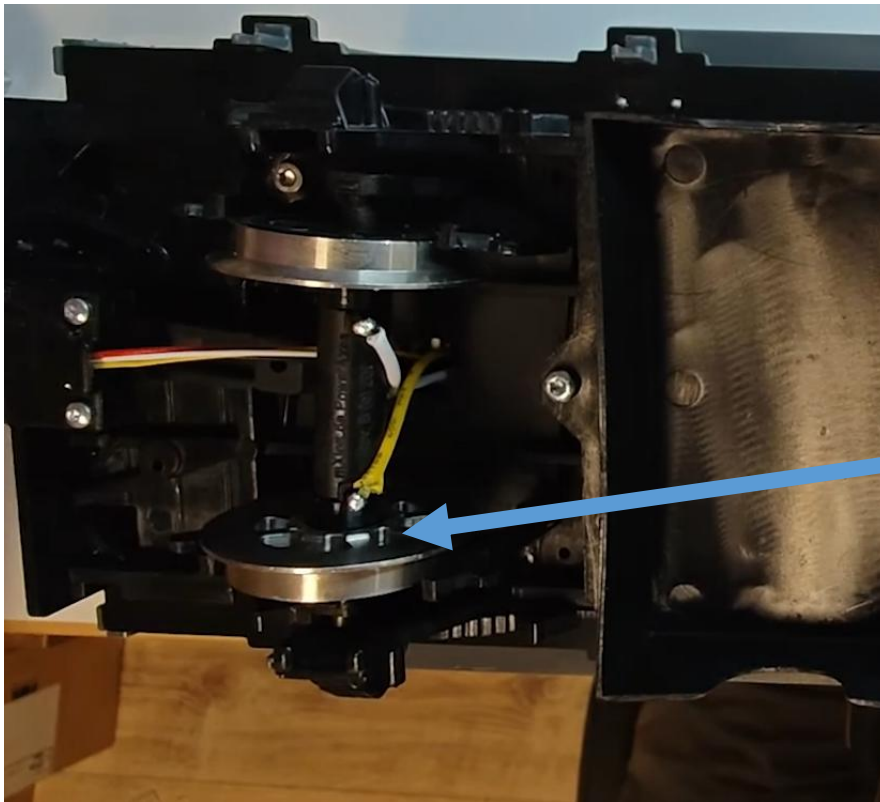
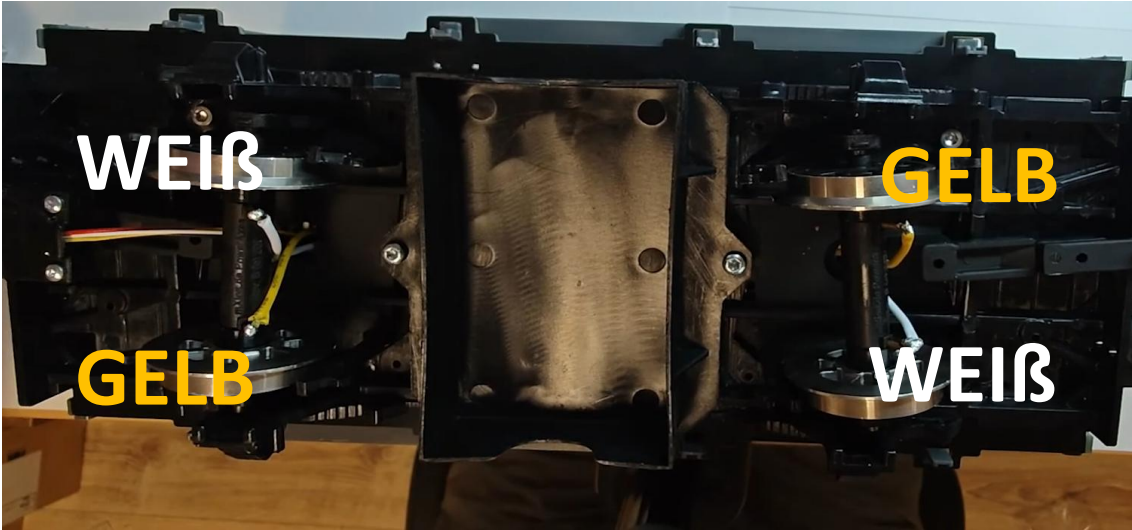
08



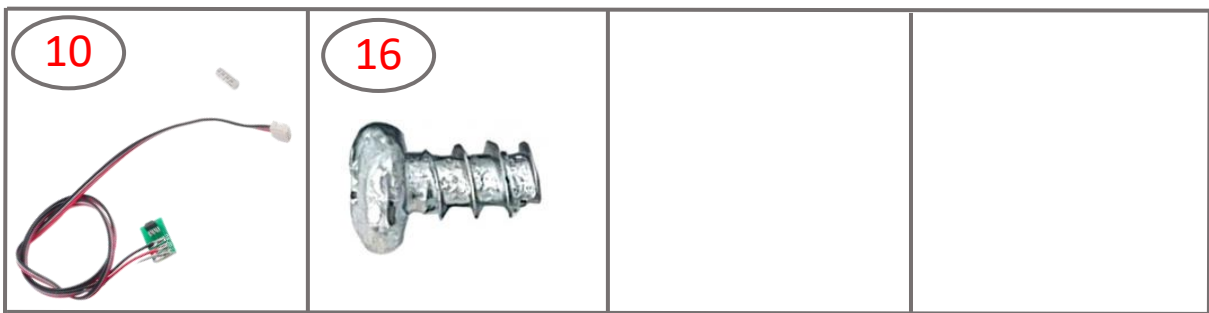
- Stecken Sie die Frontwand an die Seite gegenüber dem Entkuppler. Stecken Sie ein Stromkabel in die grün markierte Buche und machen Sie dasselbe mit dem zweiten Kabel bei der blauen Markierung.
- Fädeln Sie die Weiß/Gelben Kabel durch den Boden zu den Radsätzen und Stecken Sie diese auf die Radsätze.
- Stecken Sie das USB Kabel (rot) und das graue Display-Kabel (lila) in die entsprechende Buchse.



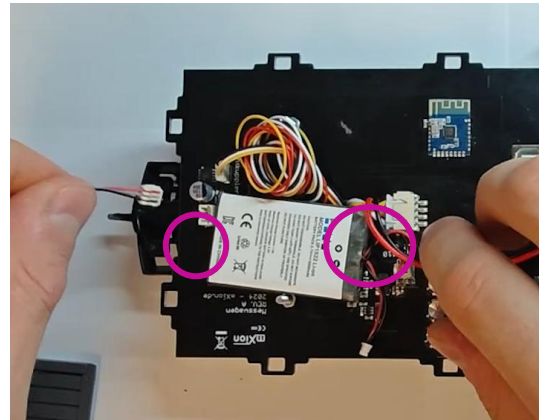
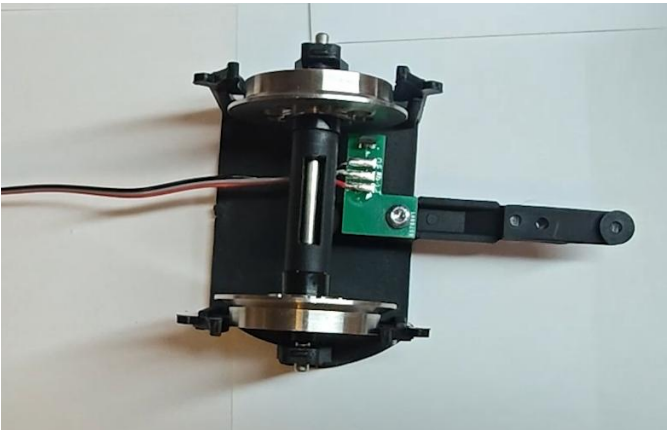
– Stecken Sie die Kabel wie folgt auf den Stromabnehmer.



– Position für den auf dem Radsatz bereits angebrachten Magneten



- Schrauben Sie den Elektrischen Entkupppler an den hinteren Drehgestellrahmen.
- Fädeln Sie die Kabel des Entkuppplers durch das Loch im Drehgestell.
- Stecken Sie das Kabel in die dazugehörige Verbindung.



- Stecken Sie die kurzen Seitenwände auf die Bodenplatte.
- Stecken Sie die langen Seitenwände auf die Bodenplatte.
- Legen die das Dach auf die Seitenwände und schrauben Sie es an den kurzen Seitenwänden miteinander zusammen.
- Die Seitenwände mit dickflüssigem Modellbau-Kleber an der Platine zu sichern ist zu empfehlen.





Herzlichen Glückwunsch, Sie haben es geschafft!

Vorstellung & Aufbauvideo für den Mess & Reinigungswagen

In diesem Video stellen wir unseren Mess- und Reinigungswagen ausführlich vor. Wir zeigen Schritt für Schritt den Zusammenbau der Bausatzversion, erläutern die Funktionen des Messwagens im Detail und geben einen Überblick über das dazugehörige Tool. Außerdem stellen wir die passenden Apps vor, mit denen sich der Messwagen optimal nutzen lässt.



<https://www.ml-train.de/videos-vorstellung-aufbauvideo-fur-den-mess-reinigungswagen-v-373.html>