

# ML-Train Lichtsignal Typ KS Vorsignal



MADE IN GERMANY

## Sicherheitshinweise:

Dieses Produkt ist ein Modellbauartikel für anspruchsvolle Modellbauer und Sammler und kein Spielzeug. Das Produkt ist dazu bestimmt, im Rahmen einer Modellanlage eingesetzt zu werden.

- Lesen Sie die Bedienungsanleitung sorgfältig vor Gebrauch.
- Beachten Sie die Sicherheitshinweise und Warnungen in der Bedienungsanleitung und am Produkt. Halten Sie die Bedienungsanleitung beim Produkt verfügbar.
- Geben Sie das Produkt nur zusammen mit der Bedienungsanleitung an Dritte weiter.
- Betreiben Sie das Produkt nur in einwandfreiem Zustand.
- Dieses Produkt sowie Zubehör (Klebstoffe, Messer, usw.) unbedingt außerhalb der Reichweite von Kindern aufbewahren.
- Das Produkt ist kein Spielzeug und nicht für Kinder unter 15 Jahren geeignet, bei unter 15-jährigen muss die Wartung und der Betrieb des Modells von einem Erwachsenen beaufsichtigt werden.
- Lassen Sie Kinder das Produkt nur unter Aufsicht von Erwachsenen betreiben.
- Dieses Produkt kann von Kindern und Personen mit verringerten physischen, sensorischen oder mentalen Fähigkeiten oder einem Mangel an Erfahrungen und Wissen benutzt werden, wenn sie beaufsichtigt oder diesbezüglich des sicheren Gebrauchs des Produkts unterwiesen wurden und die daraus resultierenden Gefahren verstehen. Reinigung und Benutzerwartung dürfen nicht von Kindern ohne Beaufsichtigung durchgeführt werden.
- Informieren Sie ggf. Kinder über den Inhalt der Bedienungsanleitung und über Gefahren bei der Verwendung des Produkts.
- Kinder dürfen nicht mit dem Produkt spielen.

Die folgende Firma hat das Produkt für ML-Train hergestellt: micron-dynamics



Machen Sie sich bitte vor Beginn des Zusammenbaus mit dem Bausatzinhalt und der Anleitung vertraut und prüfen Sie die Vollständigkeit.

Nummer	Bezeichnung	Menge
1	Signalkopf	1
2	Decoder	1
3	Stromkabel 6-polig	1
4	Schrauben 2,9 x 6,5 mm	2
5	Sockel	1
6	Mast	1
7	Mastrohr	1
8	Kennzeichenschild rechteckig	1
9	Stromkasten	1

Nummer	Bezeichnung	Menge
10	Aufkleberbogen	1
11	Gleiskasten	1
12	IR-LED	1

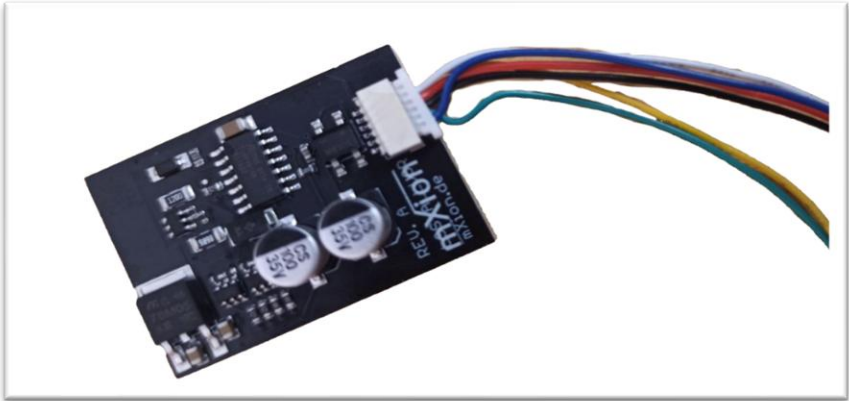
01 	02 	03 	04 
05 	06 	07 	08 
09 	10 	11 	12 

**Erforderliches Zubehör** (gehört nicht zum Lieferumfang):

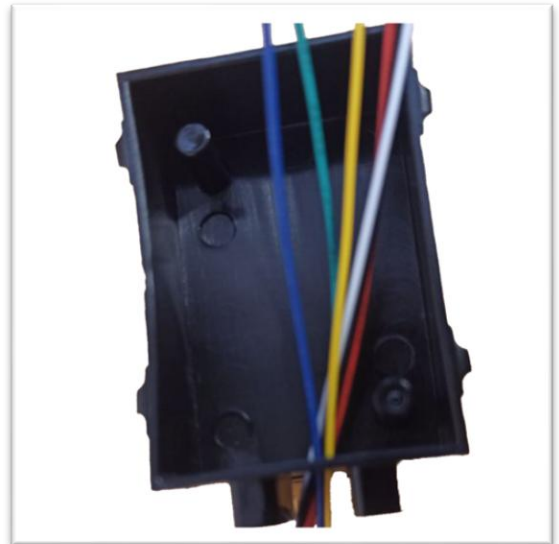
 Kreuzschlitz-Schraubendreher Größe 1	 Modellbaukleber (z. B. Pattex 2316829263)		
--	--	--	--



03



- Schließen Sie das 6-polige Kabel (Teil 3) an die Buchse des Decoders (Teil 2) an. Achten Sie auf die richtige Ausrichtung des Steckers.
- Entfernen Sie die Box vom Signalkopf.
- Führen Sie das Kabel durch die Öffnung im Lichtsignalkopf (Teil 1).
- Setzen Sie den Decoder vorsichtig in das Gehäuse des Signalkopfes ein. Die LEDs sollten dabei nach oben zeigen.



04



05



06



07



04



- Führen Sie das 6-polige Kabel durch das Mastrohr (Teil 7).
- Führen Sie das Mastrohr in den Gittermast (Teil 6).

- Schieben Sie den Mast in den Sockel (Teil 5). Ziehen Sie das Kabel unten vollständig durch den Sockel heraus.



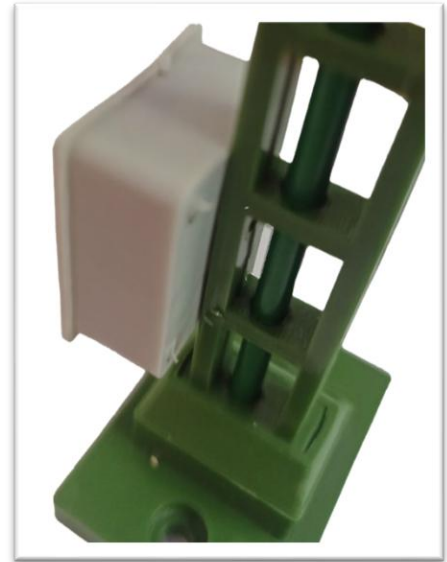
- Setzen Sie den Signalkopf oben auf den Gittermast. Fixieren Sie den Kopf mit den Schrauben (Teil 4) am Mast.





05

– Bringen Sie den Stromkasten (Teil 9) an den Mast an.



– Entfernen Sie zunächst eine Noppe am Kennzeichenschild (Teil 8) und befestigen Sie es anschließend am Mast.

– Bringen Sie vom Aufkleberbogen (Teil 10) das Vorsignalschild Ne 2 mittig auf dem Kennzeichenschild an.



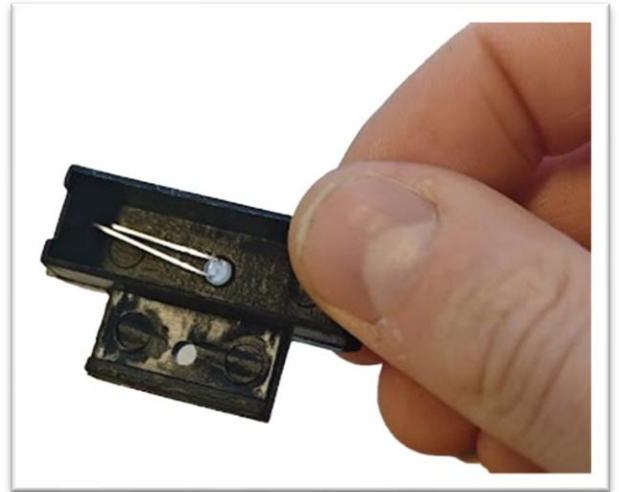
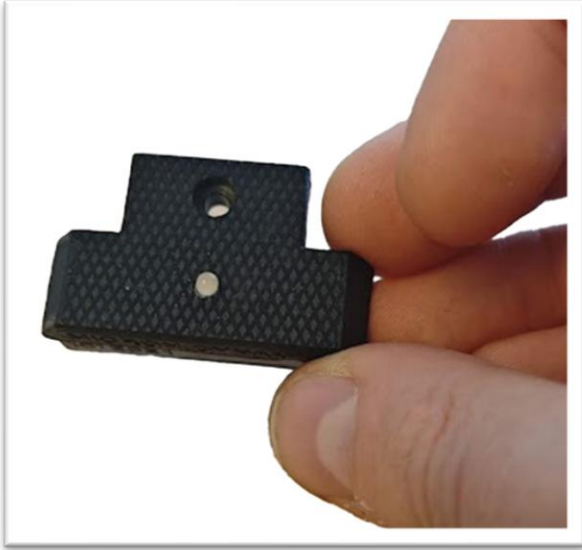
11



12



- Nehmen Sie das PZB-Gehäuse (Teil 11) zur Hand.
- Führen Sie die IR-LED (Teil 12) von oben in die Öffnung des Gleiskastens ein.
- Fixieren Sie die LED auf der Unterseite mit einem Tropfen Kleber.
- Biegen Sie die Metallkontakte der LED vorsichtig um, um den Anschluss vorzubereiten.
- Die fertige PZB-Einheit kann nun elektrisch mit dem Signal verbunden werden.



Plug & Play Socket  
83814655

- Optional können Sie das Signal mit dem Plug & Play Socket aufrüsten und direkt am Gleis anschließen. (Der Plug & Play Socket ist nicht im Lieferumfang enthalten.)

**FERTIG**